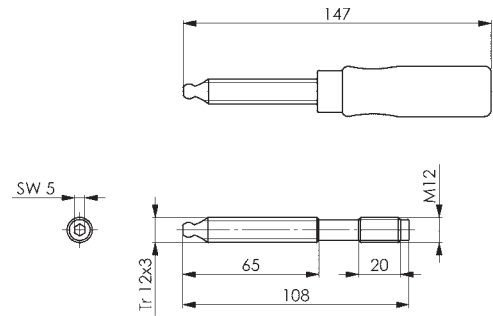


Nr. 2800SZ-01

Gelenkstift Tr 12 x 3 brüniert

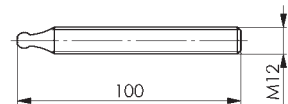
Bestell-Nr.	mit Griff	Gewicht [g]
308643	X	107
308650	-	82



Nr. 2800SZ-02

Gelenkstift M12

Bestell-Nr.	Edelstahl	Messing	Stahl verzinkt	Gewicht [g]
308684	X	-	-	80
308692	-	X	-	80
309807	-	-	X	80



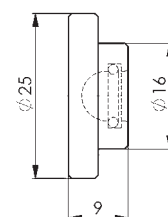
Nr. 2800SZ-03

Gelenkteller

Bestell-Nr.	Messing	Stahl verzinkt	Gewicht [g]
308700	X	-	22
308718	-	X	22

Hinweis:

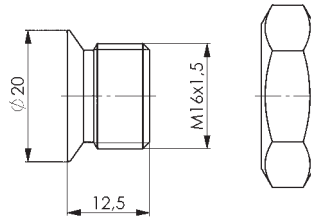
Zum flexiblen Anschluss an Gelenkstift 2800SZ-01 bzw. 2800SZ-02



Technische Änderungen vorbehalten.

Nr. 2800SZ-04
Adapter M16 x 1,5

Bestell-Nr.	Edelstahl	Stahl verzinkt	Gewicht [g]
308726	X	-	37
308734	-	X	37



Hinweis:

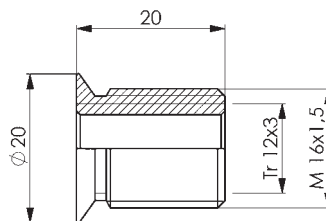
Zum flexiblen Anschluss aller Elemente mit Systembohrung $\varnothing 16$ bis 5 mm Dicke an Gelenkstift 2800SZ-01 bzw. 2800SZ-02. Mit Flach-Kontermutter 2800VL-07 (M16 x 1,5).

Nr. 2800SZ-05
Buchse Tr 12 x 3
aus Messing.

Bestell-Nr.	Gewicht [g]
308668	23

Hinweis:

Zur Befestigung von Gelenkstift Tr 12 x 3
Vernickelt auf Anfrage lieferbar.

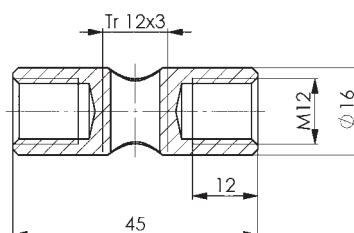


Nr. 2800SZ-06
Querstift Tr 12 x 3
aus Messing.

Bestell-Nr.	Gewicht [g]
308676	48

Hinweis:

Zur Befestigung von Gelenkstift Tr 12 x 3
Vernickelt auf Anfrage lieferbar.



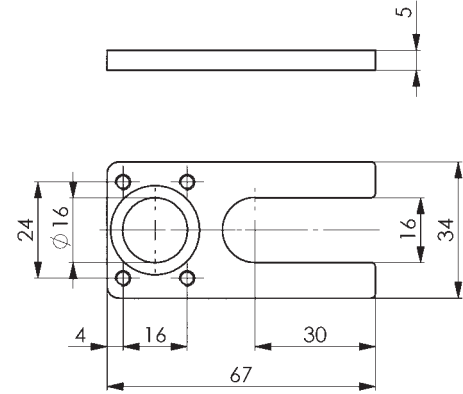
Nr. 2800SS-01

Adapterplatte für Senkrechtspanner 6800-1 verzinkt.

Bestell-Nr.	Gewicht [g]
420166	63

Hinweis:

Lieferung mit Scheiben und Zylinderschrauben M4.
Edelstahl auf Anfrage lieferbar.



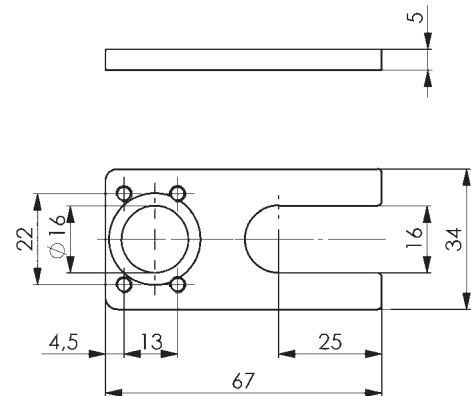
Nr. 2800SS-02

Adapterplatte für Waagrechtspanner 6830-1 verzinkt.

Bestell-Nr.	Gewicht [g]
420174	67

Hinweis :

Lieferung mit Scheiben und Zylinderschrauben M4.
Edelstahl auf Anfrage lieferbar.



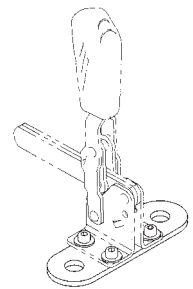
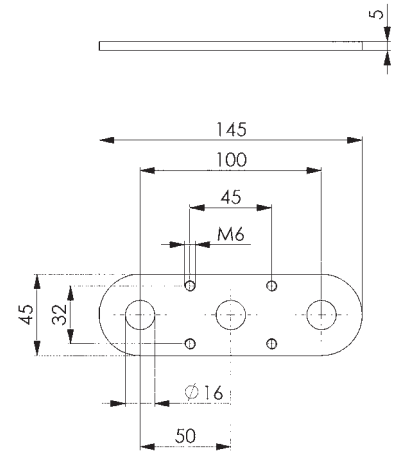
Nr. 2800SS-03

Adapterplatte für Senkrechtspanner 6800-4

Bestell-Nr.	Edelstahl	Stahl verzinkt	Gewicht [g]
309906	X	-	230
309880	-	X	230

Hinweis:

Lieferung mit Scheiben und Zylinderschrauben M6.



Nr. 2800SS-04

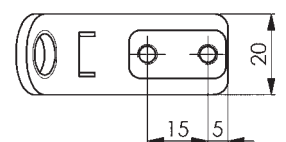
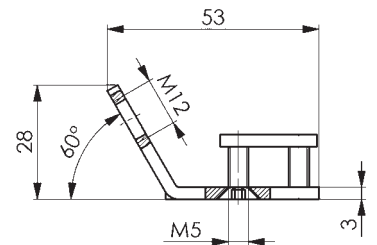
Andrückhalter 60°

für Senkrechtspanner 6800-1 und Waagrechtspanner 6830-1

Bestell-Nr.	Edelstahl	Stahl verzinkt	Gewicht [g]
309971	X	-	37
309997	-	X	37

Hinweis:

Zum Anschluss von schräg anliegenden Kupfer-Spannleisten 2800SK-05 (30 x 5 mm). Lieferung mit Senkschrauben M5.



Nr. 2800SS-05

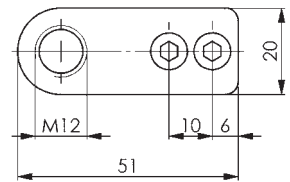
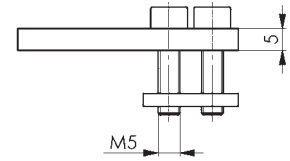
Flachhalter

für Senkrechtspanner 6800-1 und Waagrechtspanner 6830-1

Bestell-Nr.	Edelstahl	Stahl verzinkt	Gewicht [g]
420182	X	-	48
420190	-	X	48

Hinweis:

Zum Anschluss von Andrückschrauben M12. Lieferung mit Zylinderschrauben M6.



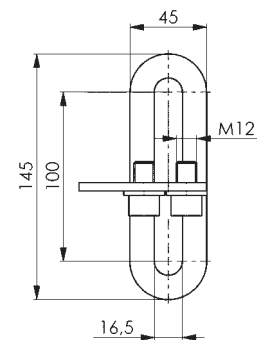
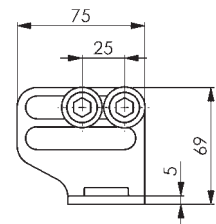
Nr. 2800SS-06

Andrückwinkel für Senkrechtspanner 6800-4

Bestell-Nr.	Edelstahl	Stahl verzinkt	Gewicht [g]
420208	X	-	350
420216	-	X	350

Hinweis:

Lieferung mit Scheiben und Zylinderschrauben M12.
Zum Anschluß von Kupfer-Auflageplatten mit Systembohrung $\varnothing 16$.
Im Senkrechtspanner 6800-4 sind zusätzliche Gewinde M12 notwendig (Abstand 25 mm)



Technische Änderungen vorbehalten.

Nr. 2800SS-07

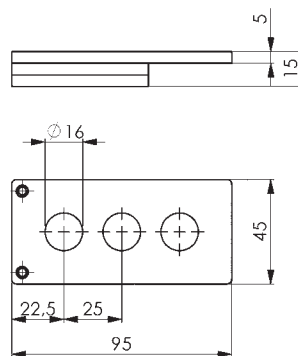
Blockhalter für Schubstangenspanner 6844-2



Bestell-Nr.	für Gewinde	Edelstahl	Stahl verzinkt	Gewicht [g]
308882	M16x1,5	x	-	307
308908	M16x1,5	-	X	307

Hinweis:

Zum Anschluss von Schubstangenspanner mit Befestigungsschraube, so dass dieser gedreht werden kann (zum Justieren).



Nr. 2800SS-08

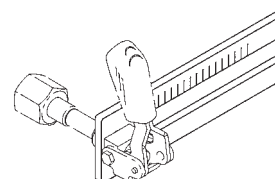
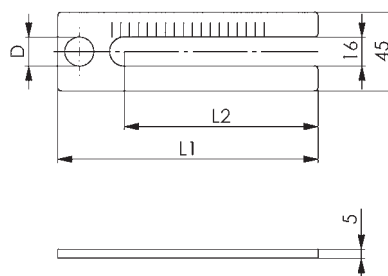
Flachhalter für Schubstangenspanner



Bestell-Nr.	D	L1	L2	Edelstahl	Stahl verzinkt	Gewicht [g]
420315	16	145	108	X	-	167
420323	16	145	108	-	X	167
420224	16	195	158	X	-	222
420232	16	195	158	-	X	222
308932	20	145	105	X	-	165
308957	20	145	105	-	X	165

Hinweis:

Zum Anschluss von Schubstangenspanner mit Befestigungsschraube, so dass dieser gedreht werden kann (zum Justieren). Mit eingravierter Skalierung.



Nr. 2800SS-09

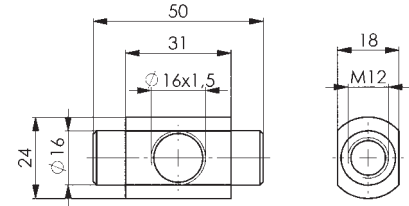
Querstift für Schubstangenspanner



Bestell-Nr.	Edelstahl	Stahl verzinkt	Gewicht [g]
308965	X	-	78
308973	-	X	78

Hinweis:

Zum Anschluss von Schubstangenspanner 6844-2.



Nr. 2800SS-10

Führungsbuchse für Schubstangenspanner

aus Messing. Mit Sechskantmutter und Gewindestift M6 bzw. M8.

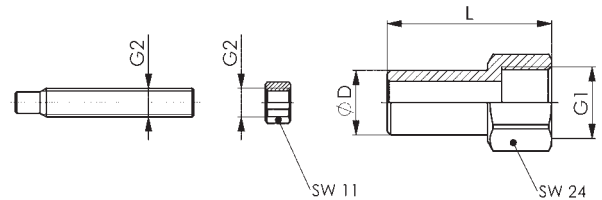


Bestell-Nr.	D	G1	G2	L	Gewicht [g]
420240	16	M16x1,5	M6	30	66
420257	18	M20x1,5	M8	46	89

Hinweis:

Messingbuchse erfüllt zwei Funktionen:

- 1) Spritzschutz für Schubstangenspanner
- 2) zusätzliche Führung des Spannbolzens



Nr. 2800SS-11

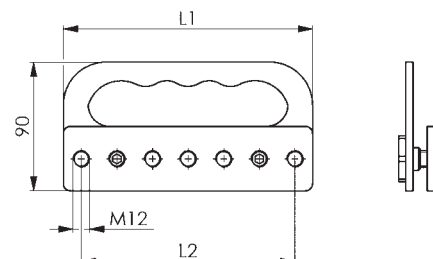
Griff für Schnellspanner



Bestell-Nr.	L1	L2	Edelstahl	Stahl verzinkt	Gewicht [g]
308981	175	150	X	-	787
308999	225	200	X	-	988
309005	175	150	-	X	787
309013	225	200	-	X	988

Hinweis:

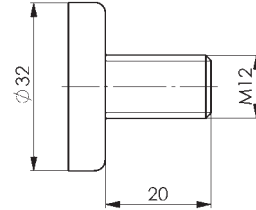
Kombiniert zwei oder mehrere Schnellspanner, so dass diese parallel betätigt werden können. Set besteht aus 2 Leisten mit Griff inkl. Befestigungsschrauben.



Nr. 2800SS-12
Magnet für Griff
 verzinkt.

Bestell-Nr.	Gewicht [g]
308460	40

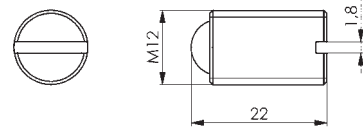
Hinweis:
 Hält den Griff für Schnellspanner 2800SS-11 zu und eingerastet.
 Starker Magnet mit Haltekraft ca. 80 N.



Nr. 2800SD-01
Druckschraube mit Kugel und Feder M12

Bestell-Nr.	Gewicht [g]
309179	17

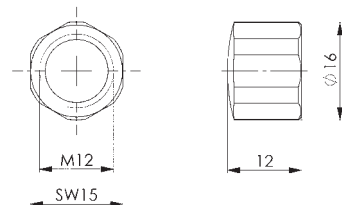
Hinweis:
 Zum federnden Anschlag, z.B. in Kombination mit Verbindungsstangen Ø16 mm.



Nr. 2800SD-02
Druckmutter M12
 aus Messing

Bestell-Nr.	Gewicht [g]
309187	11

Hinweis:
 Als Andrückmutter zum Spannen von Edelstahl geeignet.



Nr. 2800SK-01

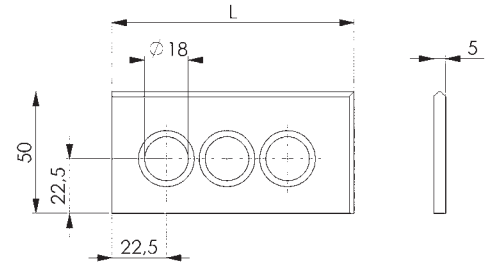
Kupfer-Auflageplatte 50 x 5

Passend für Lochrastersystem.

Bestell-Nr.	L	Anzahl Bohrungen	Gewicht [g]
309021	50	1	93
309039	100	3	173
309047	150	3	282
309922	300	5	581

Hinweis:

Als Auflageplatte zur Ummantelung für Kernprofil. Zum Auflegen auf Kernprofile 2800BK.



Nr. 2800SK-02

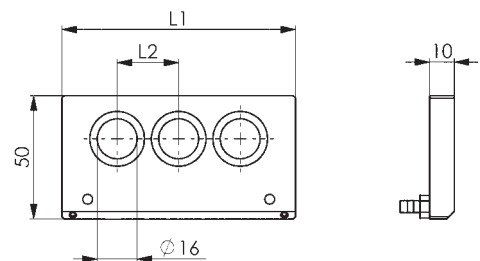
Kupfer-Auflageleiste 50 x 10 mit Formierung

Passend für Lochrastersystem.

Bestell-Nr.	L1	L2	Anzahl Bohrungen	Gewicht [g]
309054	25	-	1	85
309062	45	-	1	171
309070	60	-	1	234
309088	95	25	3	340
309096	145	50	3	549

Hinweis:

Mit je einem Anschlussfitting zum Anschluss von Formiergasschlauch Ø6 mm. Zum Auflegen auf Kernprofile 2800BK.



Nr. 2800SK-03

Distanzwinkel

Aluminium, getrommelt.



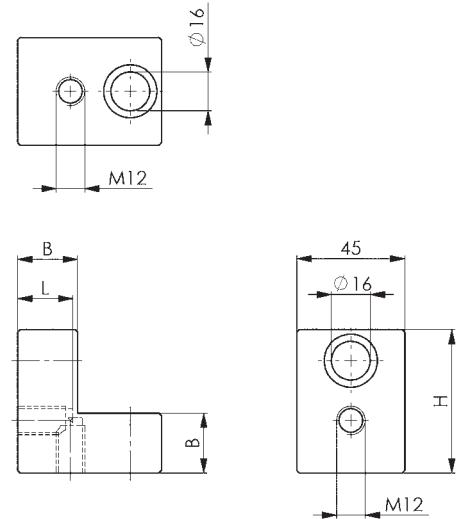
Bestell-Nr.	B	H	L	Gewicht [g]
309104	16	50	16	136
309112	25	60	23	248

Hinweis:

Zum Anpassen der Position der Kupfer-Auflageplatten 2800SK-01 beim Spannen von Hinterschnitten.

Auf Anfrage:

Distanzwinkel als Sonderanfertigung mit verschiedenen Gradzahlen und Abständen auf Anfrage möglich.



Nr. 2800SK-04

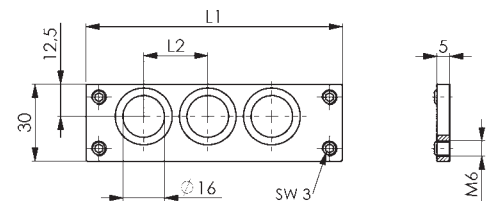
Kupfer-Spannplatte, flach 30 x 5



Bestell-Nr.	L1	L2	Anzahl Bohrungen	Gewicht [g]
309120	25	-	1	20
309138	45	-	1	45
309146	60	-	1	65
309153	100	25	3	96
309161	150	25	5	139

Hinweis:

Zum Spannen von außen mit Anstellwinkel, z.B. 60°. Mit gesenkter Bohrung Ø16 mm, passend für Lochrastersystem. Gewindeschrauben in den Ecken dienen zum örtlichen Nachspannen.



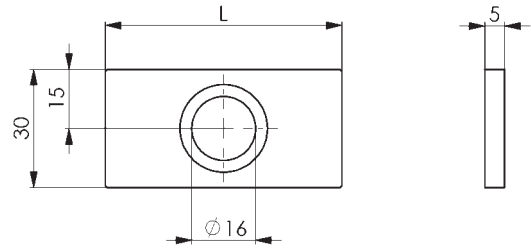
Nr. 2800SK-05

Kupfer-Spannleiste, 30 x 5

Hinweis:

Zum Spannen von außen, flächig aufgelegt. Mit gesenkter Bohrung $\varnothing 16$ mm, passend für Lochrastersystem.

Bestell-Nr.	L	Gewicht [g]
420265	25	22
309948	45	49
309963	60	69
309989	95	115
309773	145	182



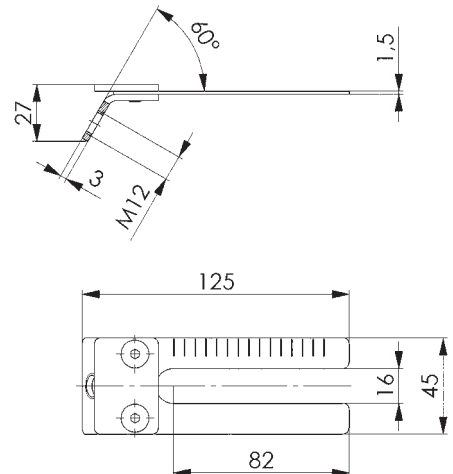
Nr. 2800SK-06

Winkelführung für Kupfer-Spannleiste 30 x 5

Bestell-Nr.	Edelstahl	Stahl verzinkt	Gewicht [g]
309799	X	-	118
309815	-	X	118

Hinweis:

Zur Führung der Kupfer-Spannleisten 2800SK-05. Anstellwinkel 60° . Biegeelastisch durch Federstahl. Verwendung mit Parallelanschlag 2800AW-05. Mit



Nr. 2800SK-07

Formierungsleiste

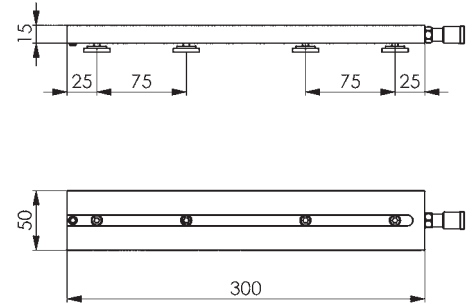
Material: Kupfer.

Hinweis:

Mit Anschlussfiting G1/8" (2800W-04) für Schlauch Ø 6 mm.
Mit Nutensteinen zur Befestigung im Profil 2800BK-95.
Mit Gewindestift im Abschluss zur Regelung der Abschlussöffnung.

Auf Anfrage:

Weitere Größen auf Anfrage lieferbar.



Bestell-Nr.	Gewicht [g]
420331	1930

Nr. 2800SF-01

Doppelführung

Grundplatte mit Rasterbohrungen Ø 16 mm.

Hinweis:

Doppelführung mit Präzisionswellen Ø 12 mm, Messingbuchsen Ø 16 mm und Lagerböcken auf Grundplatte montiert. Mit Schubstangenspanner 6844-3 (Hub 40 mm) und Schutzblech gegen Schmutz. Systembausteine 2800BK können direkt angeflanscht werden.

Auf Anfrage:

Weitere Größen und Ausführung in Edelstahl auf Anfrage lieferbar.



Bestell-Nr.	Gewicht [g]
309252	4275

Nr. 2800SF-02

Einfachführung

auf Grundplatte mit Rasterbohrungen Ø 16 mm.

Hinweis:

Einfachführung mit Präzisionswellen Ø 12 mm, Messingbuchsen Ø 16 mm und Lagerböcken auf Grundplatte montiert. Mit Schubstangenspanner 6844-3 (Hub 40 mm) und Schutzblech gegen Schmutz. Systembausteine 2800BK mit Bohrung können direkt angeflanscht werden. Für den Einsatz mit Edelstahl geeignet.

Auf Anfrage:

Weitere Größen und Ausführung in Edelstahl auf Anfrage lieferbar.



Bestell-Nr.	Gewicht [g]
309260	2217

Nr. 2800SP-01

Pneumatikzylinder 45 x 45

Kolben Ø 32 mm. Höhe inkl. Grundplatte 34 mm + Hub.
Druckkraft bei 6 bar ca. 0,5 kN. Grundplatte verzinkt.

Hinweis:

Doppelt wirkender Kurzhubzylinder mit passender Grundplatte. Mit Fittings für Druckluftanschluss Ø 6 mm. Zylinderstange mit Gewinde M12 x 20 vorbereitet. Inkl. 4 m Schlauch Ø 6 mm und 2 x T-Stück zum direkten Anschluss an Ansteuerung für Pneumatikzylinder.

Bestell-Nr.	Hub [mm]	Gewicht [g]
309278	10	400
309286	20	460
309294	25	510



Nr. 2800SP-03

Ansteuerung Pneumatikzylinder

Hinweis:

Einheit zur Ansteuerung der Pneumatikzylinder mittels Fußtaster bzw. Handtippschalter. Bestehend aus Fußtaster, Drossel und Steuerventilen. Auf Systemraster montiert. Sofort einsatzbereit. Lieferung ohne Druckluftaufbereitung. Schlauch Ø 6 mm.

Auf Anfrage:

Pneumatische Schnellsteuerung mit hohen Druckkräften auf Anfrage.

Bestell-Nr.	doppelt wirkender Zylinder	Fußtaster [St]	Gewicht [g]
309344	X	2	6070
309351	X	1	3036